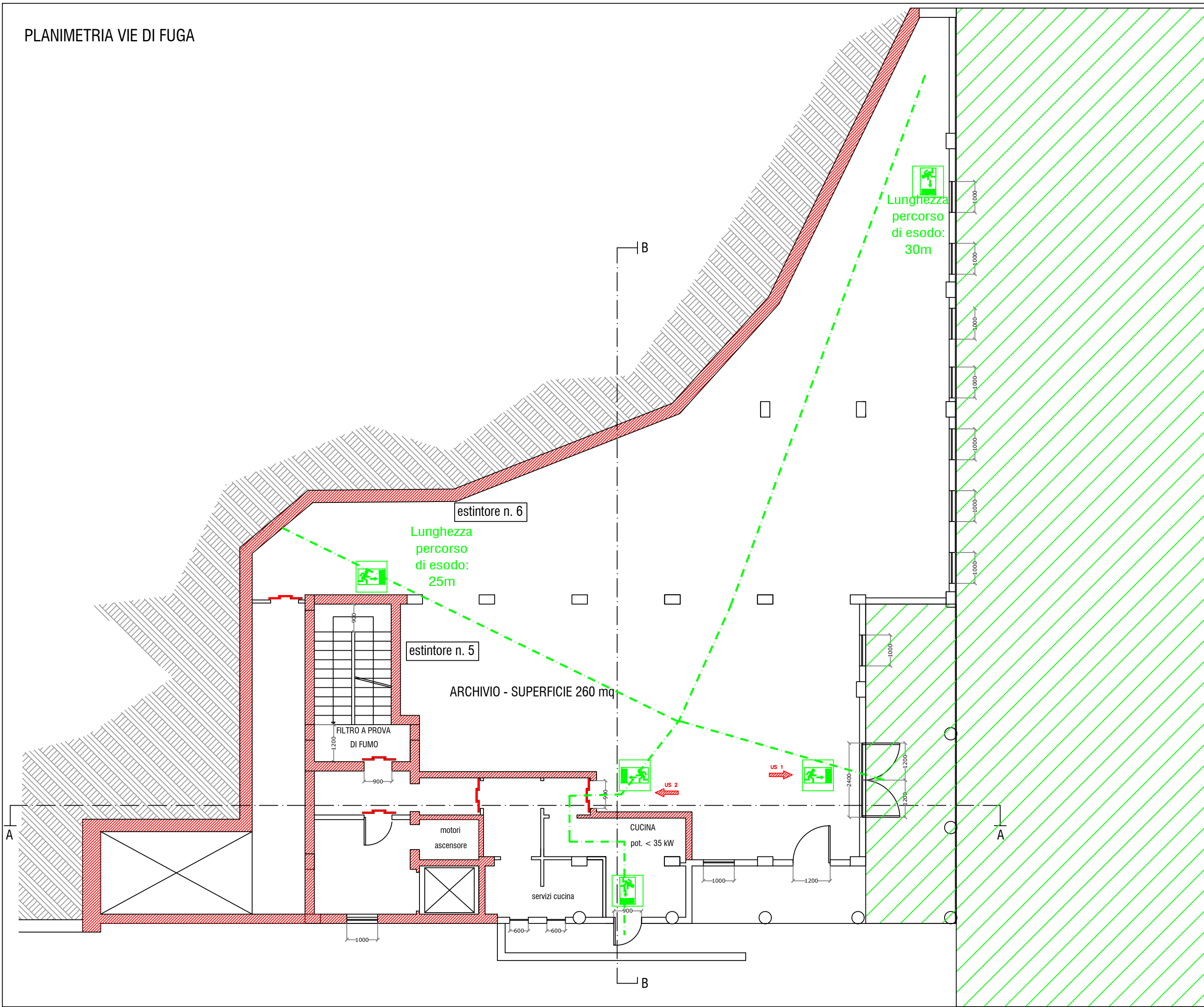
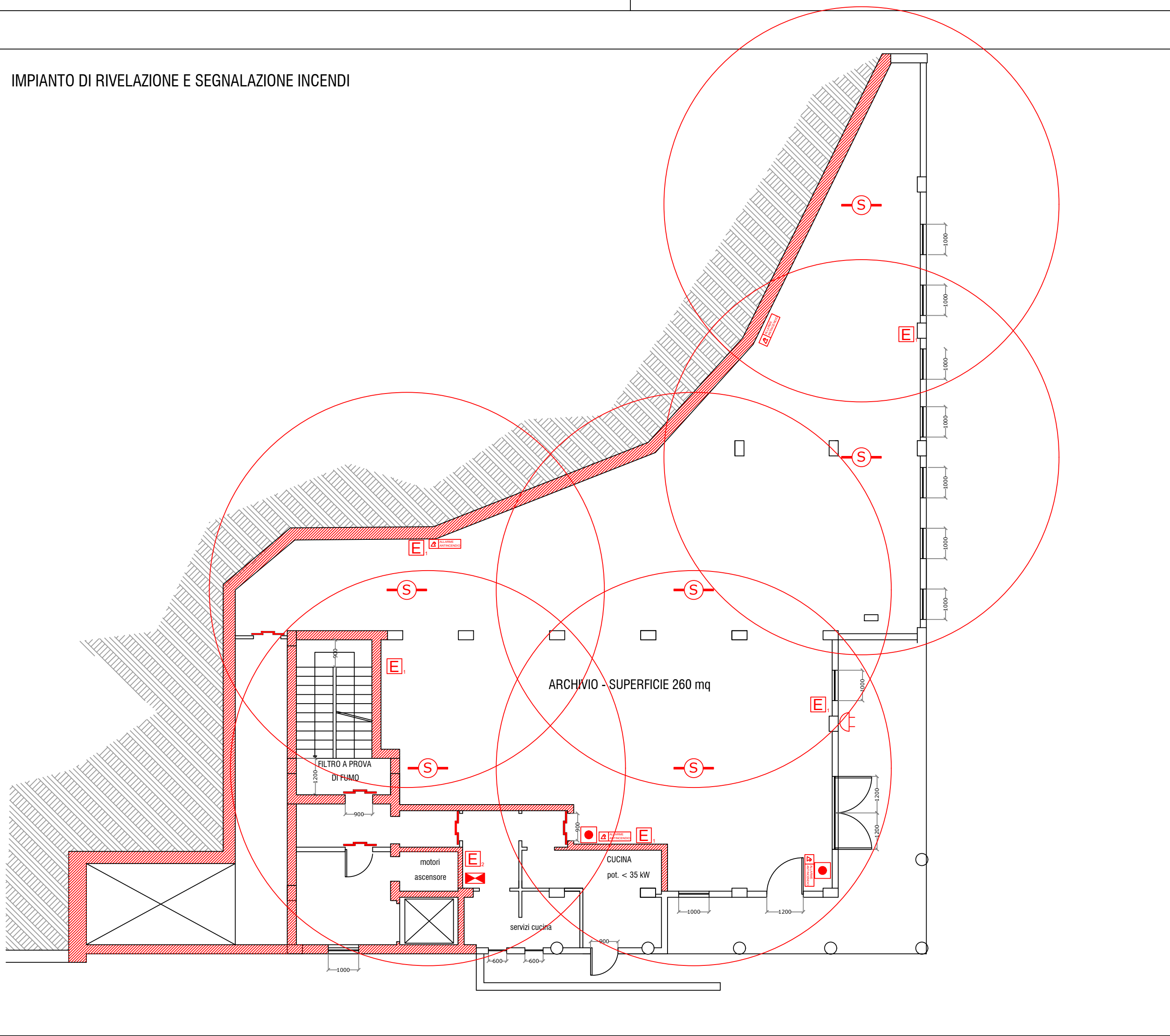


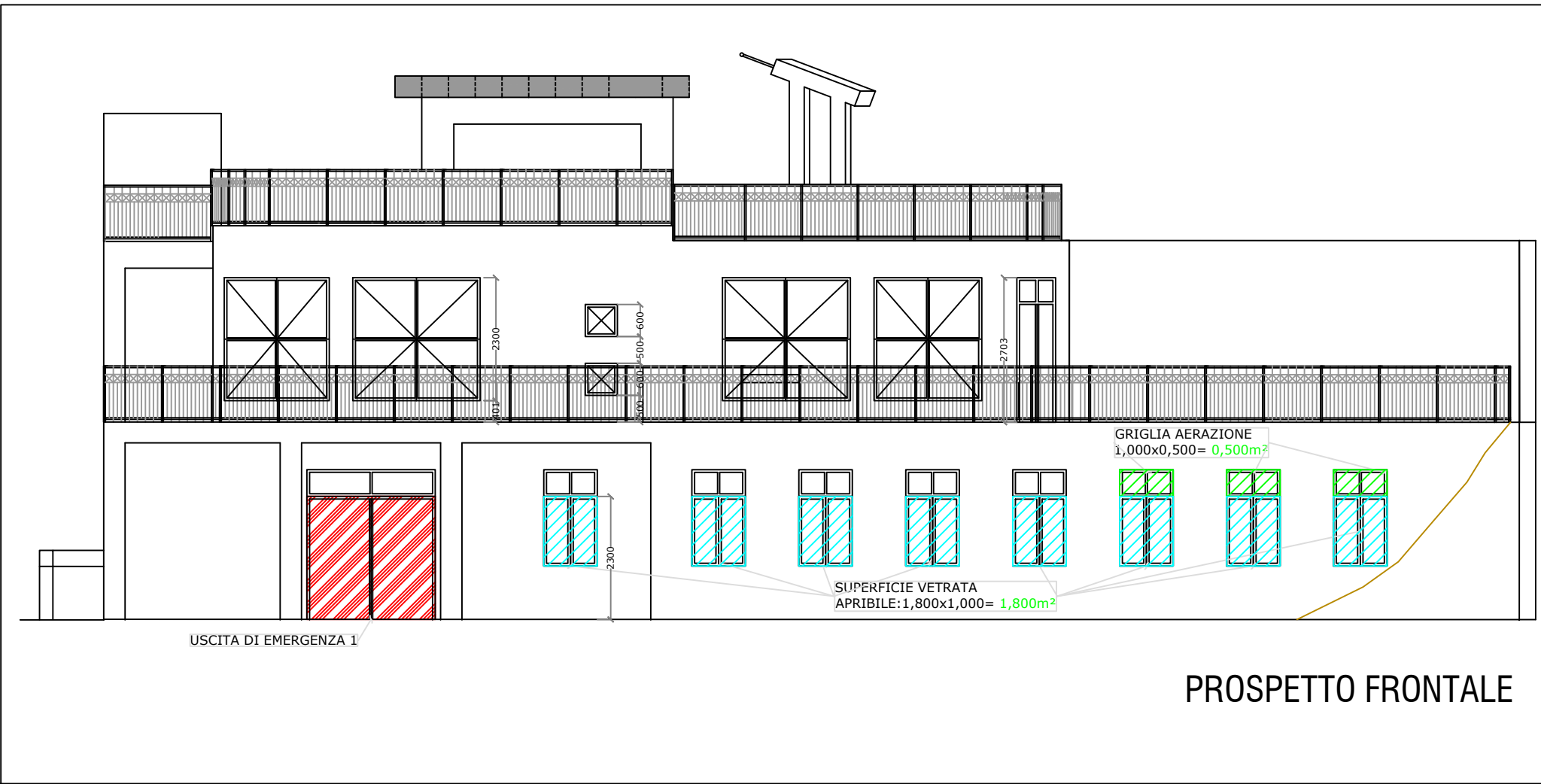
PLANIMETRIA VIE DI FUGA



IMPIANTO DI RIVELAZIONE E SEGNALAZIONE INCENDI



SEZIONE A-A



PROSPETTO FRONTALE

LEGENDA IMPIANTO - RILEVAZIONE INCENDI - VIE DI FUGA			
	CENTRALINA ANTINCENDIO		PIAZZALE ESTERNO
	PULSANTE DI SEGNALAZIONE MANUALE INCENDI		PORTA RESISTENTE AL FUOCO EI 120
	SEGNALATORE ACUSTICO E LUMINOSO INCENDI		USCITA DI SICUREZZA PERCORSO ORIZZONTALE
	RILEVATORE PUNTIFORME - RAGGIO DI AZIONE 3 mt		
	SIRENA ESTERNA DI SEGNALAZIONE		
	IDRANTE SOPRASUOLO - PROTEZIONE ESTERNA		
	ESTINTORE PORTATILE DEL TIPO 24 A B C - CARICA MINIMA 6 Kg Di POLVERE		
	ESTINTORE PORTATILE A ANIDRIDE CARBONICA (CO ₂)		
	USCITE DI SICUREZZA ORIZZONTALI VERSO ESTERNO		
	PERCORSI DI ESODO DI LUNGHEZZA INFERIORE A 50 m		
	COMPARTIMENTO REI 120		

LEGENDA SCHEMA ESTINTORI			
		CARICA (Kg)	CLASSE
	ESTINTORE PORTATILE A POLVERE	6	A B C
	ESTINTORE PORTATILE A ANIDRIDE CARBONICA (CO ₂)	2	A B C

CLASSIFICAZIONE INCENDI (D.M. 10/03/1998 n. 81 - ALLEGATO V)

CLASSE A - Incendi da materiali solidi, usualmente di natura organica che portano alla formazione di bruci (legno, carta, pelli, tessuti, gomma e derivati, con l'esclusione dei metalli).

CLASSE B - Incendi di materiali liquidi o solidi liquefiscibili, quali petrolio, paraffina, vernici, oli, grassi, ecc. (idrocarburi, alcool, solventi, oli minerali grassi, eteri, benzine e simili e da solidi liquefiscibili).

ALTRA - Fuochi generati da apparecchiature elettriche in tensione quali trasformatori, alternatori, interruttori, quadri elettrici.

UBICAZIONE ATTREZZATURE DI SPEGNIMENTO - D.M. 10/03/1998 - ALLEGATO III - Paragrafo 5.4

Gli estintori portatili devono essere ubicati preferibilmente lungo le vie di uscita, in prossimità delle uscite e fissati al muro.

AL COMANDO PROVINCIALE DEI VIGILI DEL FUOCO
DI ASCOLI PICENO

1	Emesso per approvazione	22.04.2021	A.C.	A.C.
REV.	DESCRIZIONE	DATA	DISEGNATO	VISTO
COMMITTENTE:		timbro		
Amm.ne Comunale di FOLIGNANO Folignano (AP)				
Dott. Ing. ASCANIO CATALDI		RIF. PRATICA VVF * * * * *	DIS. N.	
Via dell'Aspo n° 1 - 63100 Ascoli Piceno - Tel. 0736-336454		DATA: APRILE 2021	A 0 1	
		SCALA 1:100		

COMUNE di FOLIGNANO
NUOVO ARCHIVIO COMUNALE VIA IMPERIA
VIE DI FUGA - RIVELAZIONE ED ALLARME

ELABORATO GRAFICO ALLEGATO ALLA VALUTAZIONE PROGETTO
ATTIVITA' n° 34.2.C (DPR. 151/2011)